



滋賀・びわ湖ブランド展 2014

平成26年11月8日(土)・9日(日) JR大阪駅 1F「旧砂時計広場」・「南ゲート広場」

実施計画書

【2014.08.21】

◆ブランド展のコンセプト

湖の恵みの土地らしさ

琵琶湖が育てた滋賀の文化。

その湖の恵みは、滋賀全域へと行き渡り、

土地・地域性という特性と相まって、

それぞれ異なる輝きを放っています。

湖面が光を浴びて、キラキラと輝くように。

それは単に「湖」だけの文化ではなく、

その土地の伝統や様々な魅力を

発信することにつながっています。

今年の滋賀・びわ湖ブランド展では

昨年の滋賀・びわ湖ブランド展をベースにステージイベントと出展コンテンツを充実させる事で、魅力ある滋賀県をPRしていきます。

①ステージイベントで情報発信！

従来の観光PRステージに+「滋賀・びわ湖+DESIGNプロジェクト」も紹介していきます。

②出展内容の充実！

県外の方々に「新しく知って頂きたい！」そんな思いが伝わる内容を目指します。

◆ 昨年より充実したコンテンツを計画

昨年の展示方針 + 「+DESIGN PJ」を感じられるコンテンツ追加

「滋賀・びわ湖+DESIGNプロジェクト」が助走段階にある今年のブランド展は、昨年の展示方針をベースに、次年度以降のブランディング展開への期待感を高めるような展示にしたいと考えています。

プロジェクトの意義について語るトークショーや、取組の始まったリサーチについて紹介するムービーの上映などをイベントとして組み込むことで、来年度以降の「+DESIGNプロジェクト」に対する期待と共感を高めることを目指します。

滋賀の魅力を伝えるトークイベント



「滋賀・びわ湖+DESIGNプロジェクト」を推進する「graf」代表 服部滋樹氏を中心としたトークショーの開催。プロジェクトの概要だけでなく、服部氏が想う滋賀県の魅力を中心にトークを進めていきます。

※服部氏のスケジュール調整

※実施内容などは今後の調整

■ 出展内容について

地域ごとの魅力を際立たせる展示

次年度以降のブランド展では、それぞれに魅力を持った、滋賀県内のエリアごとの特徴をより分かりやすく紹介する展示にしたいと考えています。

出展者は、それぞれの地域ごとに、一つのブースを受け持ち、自分たちの地域の自慢の品を集め、展示を行います。出展者は、自分たちの地域をより魅力的に見せるため、県内の他の地域と「競い合う」ことになるのです。

出展者が自分の地域の代表であるという意識を高め、シビックプライドを喚起する仕組みを盛り込むことで、小さくてもそれぞれに魅力を持った滋賀県の地域ごとの魅力を高めていきたいと思ひます。

魅力あるコンテンツや情報の発信！にご協力ください。

滋賀県にはテレビや雑誌では紹介されない魅力あるコンテンツが数多くあると感じております。魅力あるコンテンツを地元の方々だけの情報とせず、多くの方々が来場される「滋賀・びわ湖ブランド展 2014」にて紹介をお願い致します。



つるやパン「サラダパン」
(木之本)



菓匠禄兵衛「草餅」
(木之本)



風月堂「ホットドック」
(高島)



とんちゃん
(高島)



びわこ食品「とりやさいみそ」
(長浜)



すやき
(甲賀)



びわ湖BASSバーガー
(大津)



ホワイト餃子
(長浜)

少し調べただけでも県外の人を知ったら好奇心がそそられる個性豊かな食品が目白押しです。食品だけでなく民芸品やお土産、書物、観光地など地元の人々が当たり前と思っている「宝物」を是非ご紹介ください。

数が揃わなくても数量限定などプレミアム感を出してPRする事も効果的です。

(例) 『菓匠禄兵衛「草餅」 各日限定10個』

◆ 実施要項

- 名称 (仮称) 滋賀・びわ湖ブランド展 2014
- 実施日時 平成26年11月8日(土)・9日(日) 11:00~18:00 (※予定)
(11/7(金) 設営:20:00~ / 11/9(日) 撤去:18:00~ 搬出:20:00~)
- 実施場所 JR大阪駅 大阪ステーションシティ サウスゲートビル1F
・中央コンコース大丸前 (旧砂時計広場)
・南ゲート広場
- 主催 滋賀・びわ湖ブランドネットワーク

■ 実施内容

旧砂時計広場

① 物販コーナー

- ◎「湖の恵みの土地らしさ」を感じられる、琵琶湖と周囲の環境によって育まれた安全・安心で美味しい食と、息づく伝統工芸品等の販売。(全7ブース)

【1ブース仕様】・販売ワゴン(W1500×D750)または冷蔵ケース(W1500×D900) 1台
・コーナーサイン(W1200×H200) 1枚

② 観光PRコーナー

- ◎7つの地域観光振興協議会による観光PRポスターやパンフレット等の展示。(全7ブース)

【1ブース仕様】・テーブル(W1500×D450、カラークロス掛け) 1台
・展示パネル(W1500×H2100) 1台 (B1ポスター2枚展示可)
・コーナーサイン(W900×H150) 1枚

南ゲート広場

③ ブランディングコーナー

- ◎ブランディング活動や琵琶湖を守る環境活動や生態系など、滋賀県の取り組みを紹介するPR展示。

【ブース仕様】・テーブル(W1800×D450、カラークロス掛け) 2台
・展示パネル(W3600×H2100) 1台 (B1ポスター4枚展示可)

④ ステージPRコーナー

- ◎トークショー、観光PRステージや、学生たちによるステージ。
(1ステージ15分~20分)

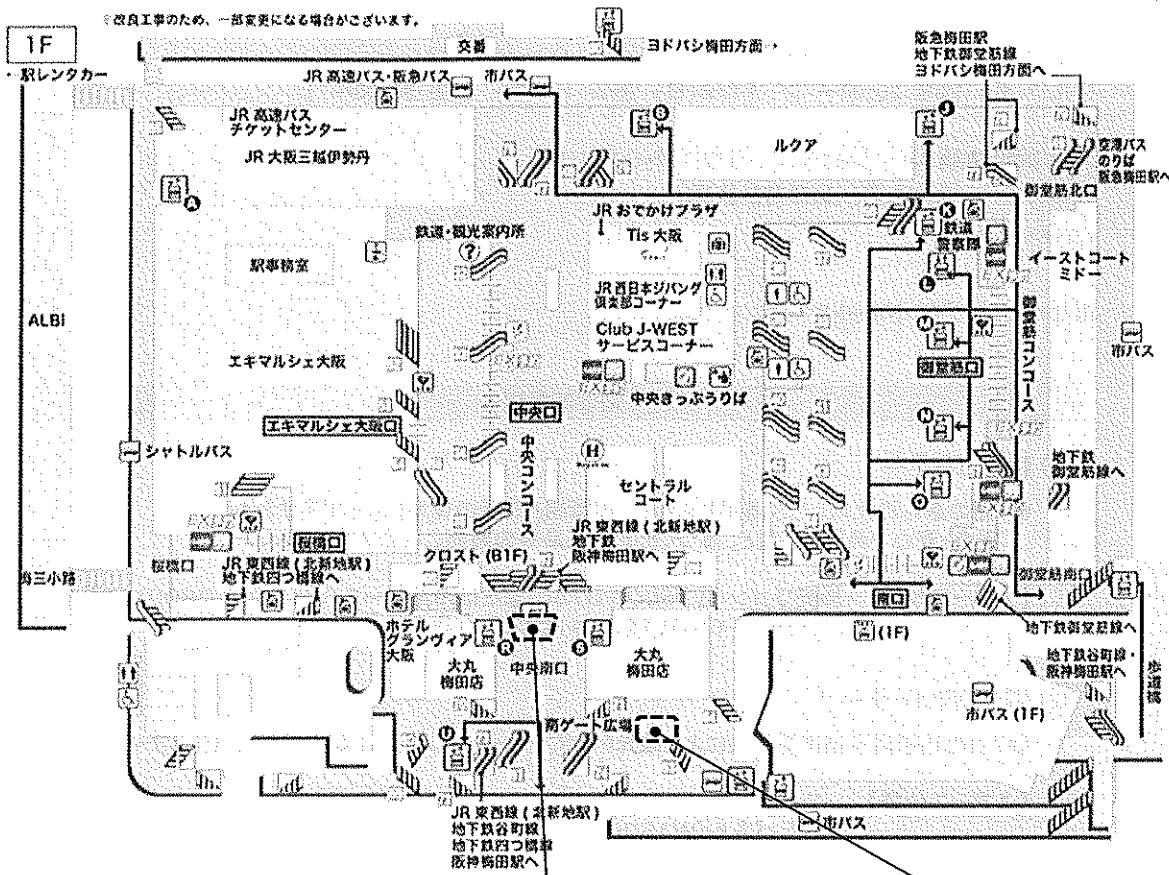
- ◎ステージバックに学生が制作したブランディングシンボルとなるビジュアルのライブペインティング作品幕を展示。(W6000×H1700)

【ステージサイズ】・W4500×D2700×H300

⑤ 展示・実演コーナー

- ◎「空から見た琵琶湖」全景シート床貼り展示。
◎琵琶湖博物館キット、滋賀に息づく伝統工芸の展示。
◎伝統工芸職人の実演。

◆ 実施場所図



旧砂時計広場

物販コーナー
観光PRコーナー



南ゲート広場

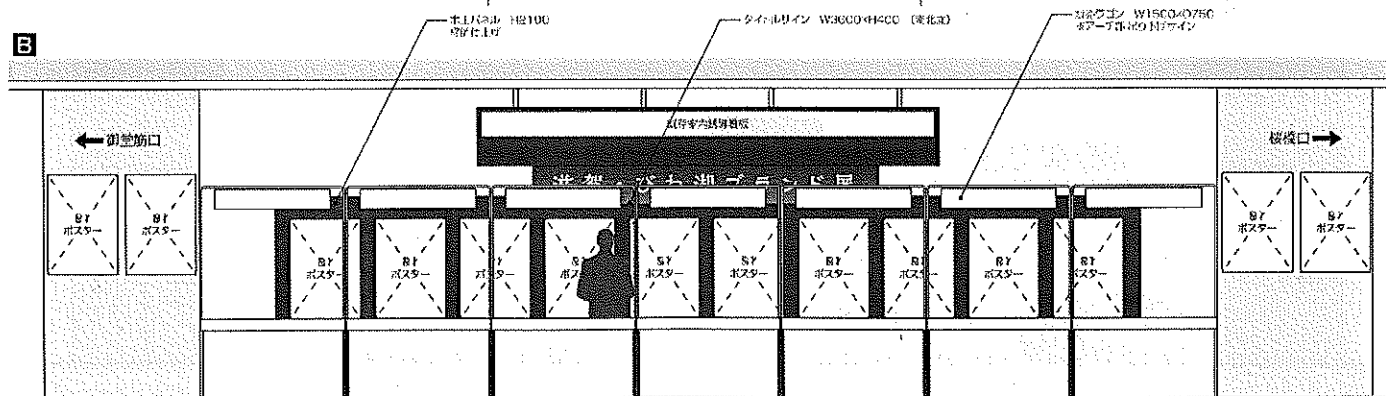
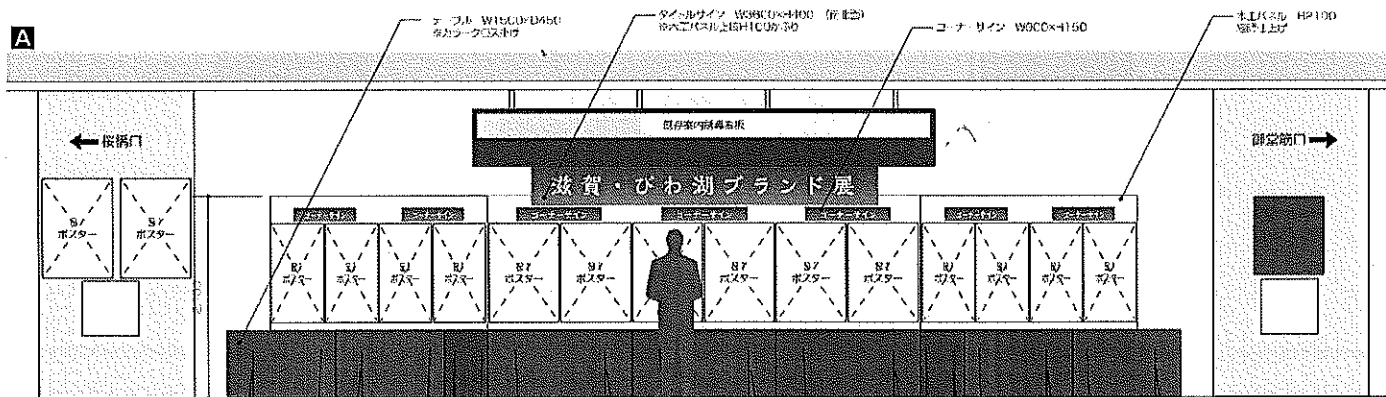
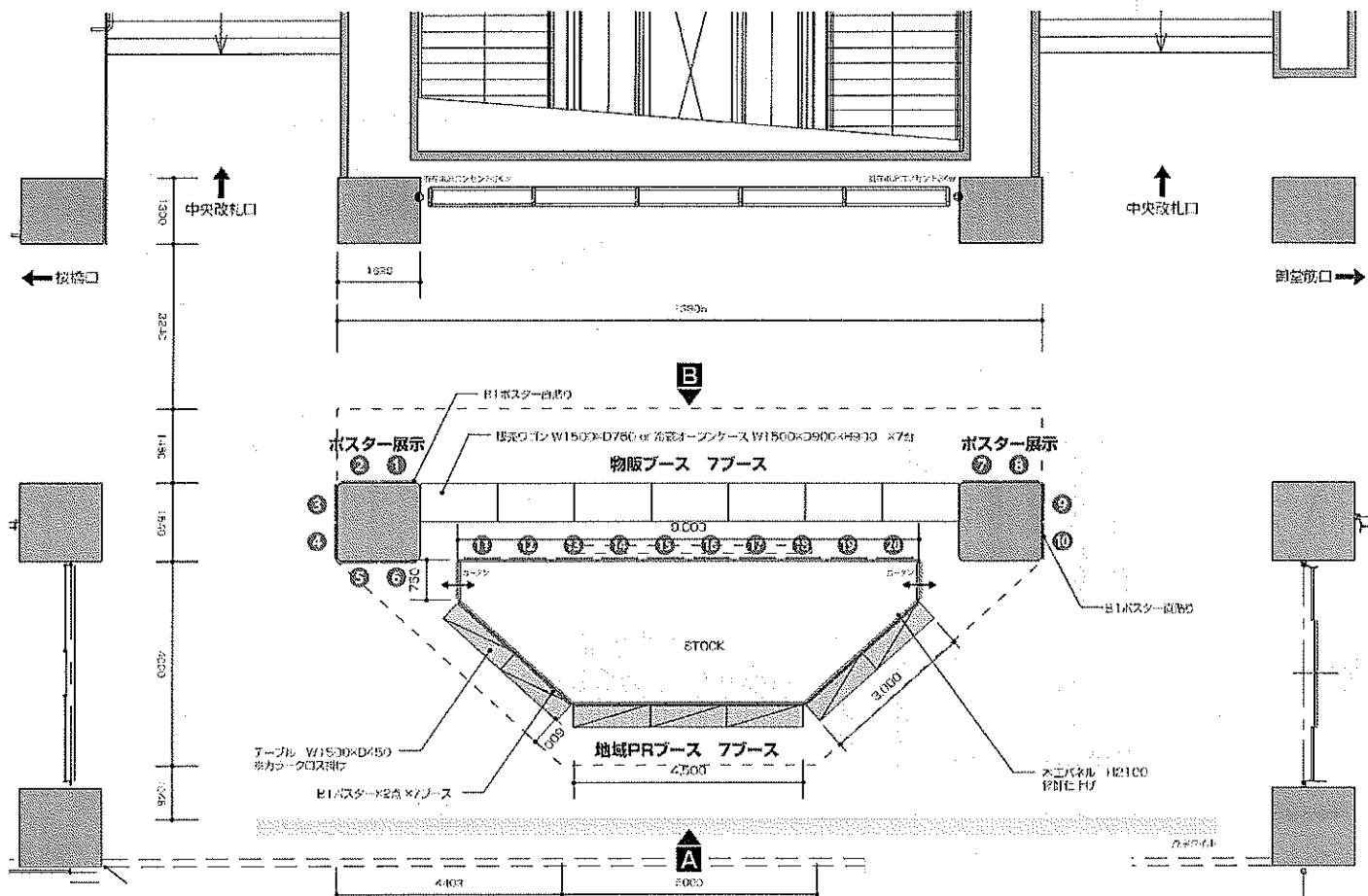
ブランディングコーナー
ステージPRコーナー
展示・実演コーナー



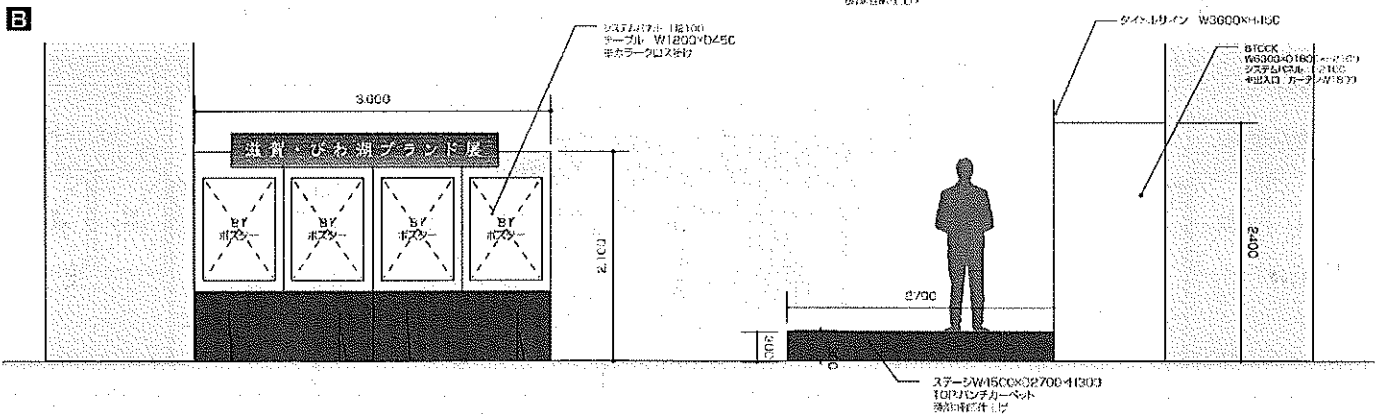
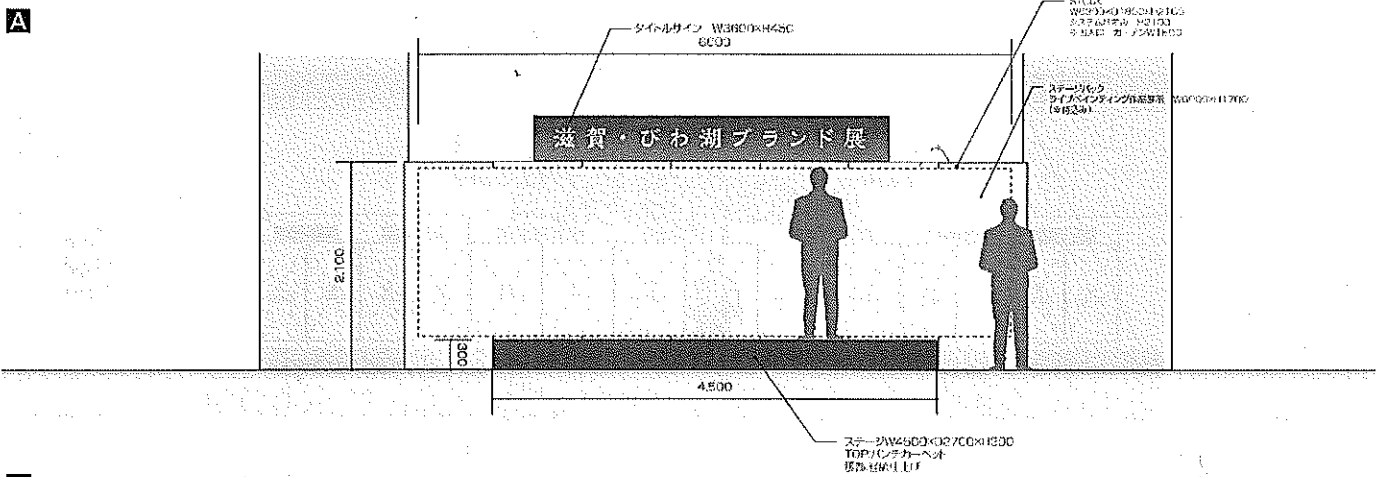
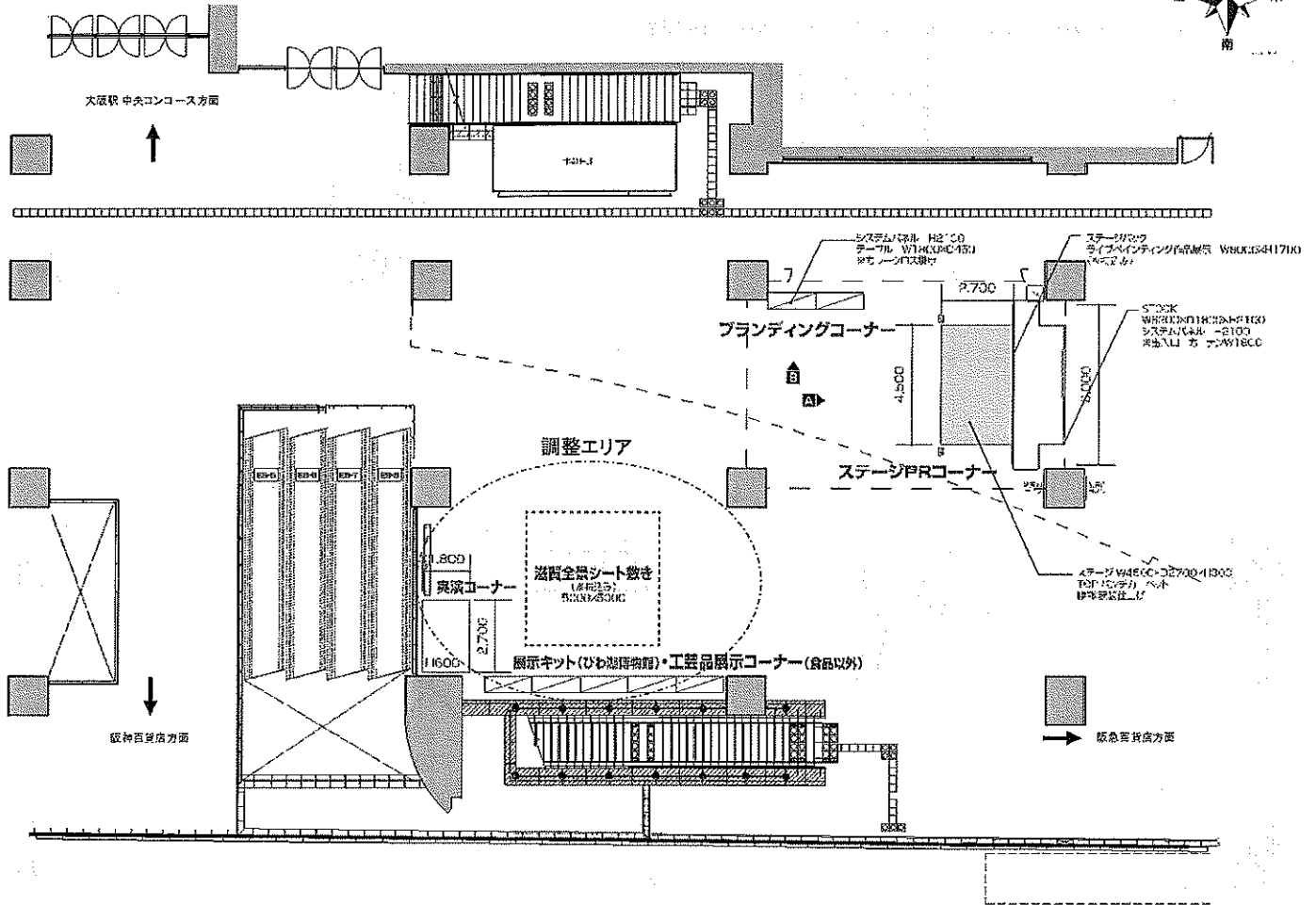
◆旧砂時計広場 レイアウト図



※凡例 ● ~ ● PRコーナー以外のB1ポスター展示可能位置



◆南ゲート広場 レイアウト図



◆ 出展のご案内

- ・今年も、昨年よりも流動が多い2つ広場で開催されます。
- ・滋賀・びわ湖の魅力を、より凝縮してPRできるようにご協力をお願いします。
- ・物販においては、「湖のめぐみの土地らしさ」を感じるものに厳選し、近江牛、お茶、地酒、湖魚など、カテゴリーを絞ったご出店をお願いいたします。
- ・地域PRコーナー、ステージ・実演コーナーについても、選りすぐりのコンテンツを厳選し、より魅力的なイベントとなるようご協力をお願いいたします。

【昨年実績】

■ 物販



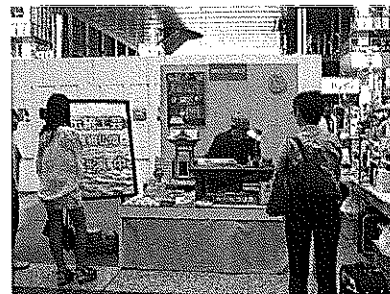
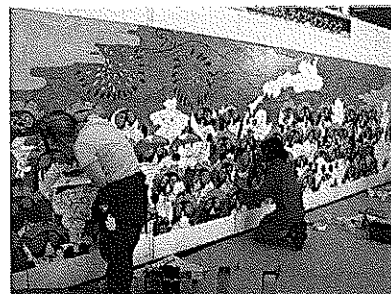
お酒、お茶、近江牛、湖魚、スイーツなどのカテゴリーで出展いただきました。
今年もさらに「湖のめぐみの土地らしさ」のある品揃えでご出展ください。

■ 観光PRコーナー



昨年よりも手狭なスペースとなりますが、流動数は格段に増えますので、地域の魅力を存分にお伝えください。

■ ステージ・実演コーナー



昨年は、地域PR、学生によるステージの賑やかしや、BBCによる野洲のおっさんカイツブリのステージ、彦根仏壇の実演、琵琶湖全景シート(空びわ)など、盛り沢山の展開でした。今年においても、さまざまな取り組みを取り上げ、PRしていきます。

◆ 大阪ステーションシティ物販に関する条件について

【禁止項目】

■ 保健所より指導の禁止品目

1. 生乳
2. 生魚介類
3. 生肉類
4. 現場で調理・加工するもの、また調理して直ぐのもの。

※加工品(パッケージされているもの)、野菜、果物に関しては基本的に可です。

ただし、JR、ビル管理会社主催以外の一般持ち込みイベントについては、別途協議が必要となります。

■ JR・ビル管理会社・JCOMによるレギュレーション

1. 試飲・試食は積極的に行わない。多数に振る舞わない。

※イベントでの食の安全、トラブル防止のレギュレーションです。

<以下案件ごと要協議事項として>

2. 酒類

・酒税に関しては販売者からの地域への申請認可が前提です。

・OSC近隣商業施設との競合により、販売できない場合があります。

3. 大阪ステーションシティ内テナント等の商品展開において、品目の被りがあるもの。

・アパレルブランド、雑貨、食品等で競合となるもの。

※保健所禁止項目以外の食品でも、競合となるものは協議が必要です。

【その他特記事項】

1. 物理的な条件により販売できないものがあります。

例)スペース、金額、運搬、保管上の問題など。

2. イベント開催にあたって、大阪ステーションシティでは、基本的に直接運送業者様より荷受けはできません。

イベント会社などで、一旦受けていただいたものを搬入ください。

3. 不良品や、食中毒など、物販上のトラブルにおける一切の責任は、販売者にて負っていただきます。

滋賀・びわ湖ブランド展 2014
物販コーナー出展者 ヒアリングシート

■提出期限：9月16日(火)

■提出先：(株)JR西日本コミュニケーションズ プロモーション部 森長 宛

Mail:a-morinaga@jcoomm.co.jp
Tel:06-6344-5804
Fax:06-6344-6345

| | | | | | |
|----------------|---|-------|---|-------------------------|--------------|
| 団体名 | | | | | |
| 住所 | 〒 | | | | |
| ふりがな ご担当者 | | | 所属 | | |
| 連絡先 | TEL | FAX | | 携帯電話 | |
| | E-mailアドレス | | | | |
| 出展ブース 表記名 | | | | | |
| 出展者人数 | | | | | |
| 販売什器希望 | ※希望するものに○をお付け下さい。(※1ブース下記いずれか1台とさせていただきます。) | | | | |
| | 1. 販売ワゴン(W1500×D750×H787) | | 2. 平型オープン冷蔵ケース(W1500×D900×H900) | | |
| |  | |  | | |
| 販売品 | ※販売物、数量、価格等ご記入下さい。(※別紙にリストを添付いただいても結構です。) | | | | |
| | 販売物 | | 数量 | 価格 | |
| | | | | | |
| | | | | | |
| | | | | | |
| | | | | | |
| | | | | | |
| | | | | | |
| | | | | | |
| | | | | | |
| 試飲・試食 有無 | ※いずれかに○をお付け下さい。 | | 試飲・試食 品目 | ※試飲・試食をされる場合、品目をご記入下さい。 | |
| | 1. 有り | 2. 無し | | | |
| 設置備品 | ※装飾・サイン・展示・備品など設置を希望される物をご記入下さい。 | | | | |
| 販売・備品類 運搬方法 | ※販売品・備品類の搬入出方法についてご希望に○をお付け下さい。(その他の場合はご記入下さい) | | | | |
| | 1. 指定会社に宅配便で運送 (※元払い納品・着払い返却限定) | | 2. 当日車両にて運搬 | | |
| | 3. 参加者にて手持ち持参 | | 4. その他() | | |
| 当日運搬車両 確認 | ※車両運搬を希望される方はご記入下さい。 | | | | |
| | 台数 | 車種 | 車両番号 | 運転手名 | 運転手連絡先(携帯番号) |
| | | | | | |
| | ※搬入出日時については調整の上、Jコミより指定させていただきます。 | | | | |
| 備考 | その他、要望等あればご記入下さい。 | | | | |

滋賀・びわ湖ブランド展 2014
 観光PRコーナー出展者 ヒアリングシート

■提出期限: 9月16日(火)

■提出先: (株)JR西日本コミュニケーションズ プロモーション部 森長 宛

Mail:a-morinaga@jcoomm.co.jp

Tel:06-6344-5804

Fax:06-6344-6345

| | | | | | |
|--------------|---|-----|--------------------|--|--------------|
| 団体名 | | | | | |
| 住所 | 〒 | | | | |
| ふりがな ご担当者 | | | 所属 | | |
| 連絡先 | TEL | FAX | | 携帯電話 | |
| | E-mailアドレス | | | | |
| 出展ブース 表記名 | | | | | |
| 出展者人数 | | | | | |
| ブース 基本設備 | 基本設備リスト | | 数量 | 【展開図】 | |
| | テーブル(W1500×D450、カラークロス掛け) | | 1台 | | |
| | 展示パネル(W1500×H2100) ※B1ポスター2枚展示可 | | 1台 | | |
| | コーナーサイン(W900×H150) | | 1枚 | | |
| 展示ポスター 内容 | ※展示するポスターの内容をご記入下さい。(※B1ポスター2枚まで展示可能です。) | | | | |
| | サイズ | 枚数 | ポスター名(タイトル、コピー等) | | |
| | | 枚 | | | |
| パンフレット 内容 | ※テーブルに設置するパンフレット類の内容をご記入下さい。(※A4パンフ6種程度展示可能です。) | | | | |
| | サイズ | 枚数 | パンフレット名(タイトル、コピー等) | | |
| | | 部 | | | |
| | | 部 | | | |
| | | 部 | | | |
| | | 部 | | | |
| | | 部 | | | |
| その他 展示品 | ※パンフレット以外に展示をされる方は内容をご記入下さい。 | | | | |
| | 品名 | 数量 | 備考(サイズ等) | | |
| | | | | | |
| ポスター 返却 | ※いずれかに○をお付け下さい。 1. 返却 2. 廃棄 3. 未定 | | パンフ 返却 | ※いずれかに○をお付け下さい。 1. 返却 2. 廃棄 3. 未定 | |
| 設置希望備品 | ※運営会社で設置を希望する備品等ご要望があればご記入下さい。(例:パイプイス、のぼり棒・ベースなど) | | | | |
| 展示物 運搬方法 | ※販売品・備品類の搬入出方法についてのご希望に○をお付け下さい。(その他の場合はご記入下さい) 1. 指定会社に宅配便で運送 (※元払い納品・着払い返却限定) 2. 当日車両にて運搬 3. 参加者にて手持ち持参 4. その他() | | | | |
| 当日運搬車両 確認 | ※車両運搬を希望される方はご記入下さい。 | | | | |
| | 台数 | 車種 | 車両番号 | 運転手名 | 運転手連絡先(携帯番号) |
| | | | | | |
| | ※搬入出日時については調整の上、Jコミより指定させていただきます。 | | | | |
| 備考 | その他、要望等あればご記入下さい。 | | | | |

滋賀・びわ湖ブランド展 2014
 ステージ・実演コーナー出展者 ヒアリングシート

■提出期限：9月16日(火)

■提出先：(株)JR西日本コミュニケーションズ プロモーション部 森長 宛

Mail: a-morinaga@jcomm.co.jp
 Tel: 06-6344-5804
 Fax: 06-6344-6345

| | | | | | | | | | | | | |
|---------------|---|----|-------------|-----------------------------|--------------|----------------|----------------|----|--|--------------|----------------|--|
| 団体名 | | | | | | | | | | | | |
| 住所 | 〒 | | | | | | | | | | | |
| ふりがな ご担当者 | | | | | | 所属 | | | | | | |
| 連絡先 | TEL | | | FAX | | | 携帯電話 | | | | | |
| | E-mailアドレス | | | | | | | | | | | |
| プログラム タイトル | | | | | | | | | | | | |
| 出演者 | 所属・団体名・肩書き等 | | | | | 氏名・人数等 | | | | | | |
| | | | | | | | | | | | | |
| | | | | | | | | | | | | |
| | | | | | | | | | | | | |
| 実施内容 | ※実施内容の詳細をご記入下さい。 | | | | | | | | | | | |
| 出演 希望時間 | | | | | 分 | セッティング 所要時間 | | | | | 分 | |
| 音源の有無 | ※いずれかに○をお付け下さい | | 音源の 種類 | ※いずれかに○をお付け下さい(その他場合ご記入下さい) | | | | | | マイクの使用 有無 | ※いずれかに○をお付け下さい | |
| | 有り | 無し | | -CD | -MD | -その他() | 有り | 無し | | | | |
| マイクの 種類 | ※マイクを使用する場合、必要な種類の本数をご記入下さい。 | | | | | | | | | | | |
| | 有線マイク | | ワイヤレスハンドマイク | | ピンワイヤレスマイク | | ヘッドセットワイヤレスマイク | | | | | |
| | 本 | | 本 | | 本 | | 本 | | | | | |
| 使用物 | ※使用する道具・装飾品・備品などの種類と個数をご記入下さい。 | | | | | | | | | | | |
| 設置希望備品 | ※運営会社で設置を希望する備品等ご要望があればご記入下さい。 | | | | | | | | | | | |
| プロフィール | ※司会者をご紹介するプロフィール・活動内容をご記入下さい。(※別紙に原稿を添付いただいても結構です。) | | | | | | | | | | | |
| 備品 運搬方法 | ※販売品・備品類の搬入出方法についてのご希望に○をお付け下さい。(その他の場合はご記入下さい) | | | | | | | | | | | |
| | 1. 指定会社に宅配便で運送 (※元払い納品・着払い返却限定) | | | | | 2. 当日車両にて運搬 | | | | | | |
| | 3. 参加者にて手持ち持参 | | | | | 4. その他() | | | | | | |
| 当日運搬車両 確認 | ※車両運搬を希望される方はご記入下さい。 | | | | | | | | | | | |
| | 台数 | 車種 | 車両番号 | 運転手名 | 運転手連絡先(携帯番号) | | | | | | | |
| | | | | | | | | | | | | |
| | ※搬入出日時については調整の上、Jコミより指定させていただきます。 | | | | | | | | | | | |
| 備考 | その他、要望等あればご記入下さい。 | | | | | | | | | | | |