

 商工会は、商工業の振興と活力ある地域づくりを応援します。

甲賀商工情報

1月号
2014
Vol.6

商工会とは…法律(商工会法)に基づいて設立された公的団体で、地域の事業者が業種に関わりなく会員となりお互いの事業の発展や地域の発展のために総合的な活動を行う団体です。

平成26年1月15日発行

【発行】甲賀市商工会

〒528-0005甲賀市水口町水口5577-2

TEL (0748)62-1676

URL: <http://www.koka-sci.jp/>

この会報は商工会のホームページでもご覧いただけます

土山支所 土山町北土山1737 TEL.66-0354

甲賀支所 甲賀町相模173-1 TEL.88-2370

甲南支所 甲南町野田810 TEL.86-2016

信楽支所 信楽町長野1142 TEL.82-0873

次号はH26年7月発行予定

年頭のご挨拶

甲賀市商工会 会長 大橋 淳一



新年明けましておめでとうございます。皆様方におかれましてはご健勝にて輝かしい新年をお迎えになられたこと心よりお慶び申し上げます。昨年、商工会諸般の事業にお寄せいただきましたご支援に対し感謝申し上げますと共に本年も更なるご支援ご協力をお願い申し上げます。

振り返りますと猛暑の夏、そして台風による災害に見舞われた年でもあり、私どもの地域においても被害を受けられ復興にご尽力されたこととお察し申し上げます。

さて、我が国の経済はアベノミクス成長戦略等により景気も緩やかに回復しつつあると云われているものの、一方では円安等による燃料や原材料の上昇に加えて、本年4月からの消費税率の引き上げに伴う景気の下振れによるリスク等が心配され、厳しい経済環境での年明けとなりそうです。

その様な背景のもと、政府は5兆5000億円規模の新たな経済対策を閣議決定し、中小企業に重点を置いた補助金などの設備投資支援対策を掲げました。また、我が国全企業の87%を占める小規模事業者は、日本経済の屋台骨

を支えており、「地域の発展」にも大きな役割を担っております。昨年より全国の商工会が一丸となり、現在施行されている「中小企業基本法」のもと「小規模企業基本法」の制定を早期に実現し、商工会の役割や小規模事業者の位置づけをしっかりと法律で定め復興計画や予算の確保、商工会による支援体制の整備など実効性のある施策が進められるべく国にもお願いをしているところであります。会員皆様にも是非ご理解ご支援をお願い申し上げます。

私ども商工会は「中小企業」が主役であり「勇気凛々」として、その存続発展を目指して参ります。その根幹とも云える商工業者様の一人でも多くのご入会を願い組織率を高め自主財源の比率向上による組織力強化を図って参らねばなりません。「行きます、聞きます、提案します」のスローガンのもと提案型の巡回訪問を推進し、地域活性化に向け行政のお力添えもいただきながら地域課題の解決に力を注ぎ、いつの時代も地域の中心的役割を果たすべく、「青年部」、「女性部」の活力も生かしつつ、「まちづくり」活動にも積極的に参加、支援を行って参ります。

「地域唯一の総合経済団体」として役職員一丸となって取り組んで参る所存でございます。改めて本年も何とぞよろしくお願い申し上げます。会員皆様にとりまして飛躍すべき年となりますようお願いしつつ、併せてご健勝ご多幸、各事業所様のご隆盛をお祈りいたし年頭のご挨拶といたします。

甲賀市商工会新春経済講演会

日本経済の真実 ニュースの裏側～どうなる日本経済～

講師：辛坊 治郎 氏

読売テレビ「朝生ワイド す・またん!」「ウェークアップ!ぷらす」等でお馴染みの辛坊治郎さんがキャスターの立場から今後の日本経済をずばり解説します。

日時：平成26年1月25日(土)

午後2時～3時45分(開場1時30分)

会場：あいこうか市民ホール(甲賀市水口町水口5633)

*どなたでも受講できます。お気軽にお越しください。参加希望者は商工会まで(電話・FAXでもOKです)

受講
無料



プロフィール

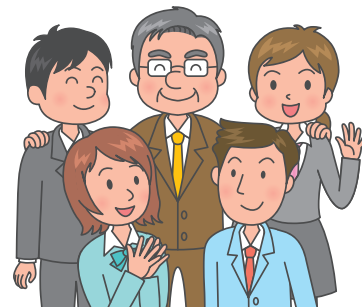
1956年/大阪府出身
1980年/早稲田大学法学部卒業/読売テレビ入社。「ズームイン!!朝!」「ウェークアップ!」「報道特捜プロジェクト」
「ニューススクランブル」等のリポーター、キャスターを歴任
2001年10月～/日本テレビ「ズームイン!!SUPER!」でニュース解説
2001年後期～/関西学院大学非常勤講師、他に、立命館大学、早稲田大学などで非常勤講師として教壇に立つ
2005年/読売テレビ「ウェークアップ!ぷらす」でメインキャスター
2010年/読売テレビ「朝生ワイド す・またん!」キャスター
2010年/読売テレビ退社

知らないと損をする!補助金活用セミナー

国の補助金を活用して事業をすすめませんか?

補助金を上手に活用することは、企業経営に大きなメリットとなります。ほかの事業者との連携や地域資源を活用し新たな取り組みをお考えの方、販路を開拓したい、新しい分野に進出したいとお考えの方はぜひご参加ください。このセミナーでは、補助金の種類、申請手続きの説明、自社の経営に役立つポイントを分かりやすく解説いたします。

経営者・個人事業主・これから起業しようという方、ぜひご参加ください。



日時：平成26年1月23日(木)午後3時～4時30分

講師：塩田 康彦 氏(経営サポート機構 代表)

会場：甲賀市商工会館(甲賀市水口町水口5577-2)

申込・問合せ先: 甲賀市商工会 (Tel.62-1676)

お買物の際には要チェック!!

平成26年4月1日より消費税率が8%に引き上げられることにより、平成25年10月1日に「消費税転嫁対策特別措置法」が施行されました。現在、商品等の価格表示は原則税込表示(総額表示)ですが、平成29年3月31日まで総額表示義務に特例が設けられます。

□個々の値札等で税抜価格を明示する例

PRICE 〇〇〇円 (税抜き)	PRICE 〇〇〇円 (税別)	PRICE 〇〇〇円 (本体)	PRICE 〇〇〇円+税
---------------------	--------------------	--------------------	-----------------

特例の期間中は、お店によって表示方法が異なりますので消費者の方もチェックして下さい。



青年部Presents

第15回 カップリングパーティー

酒蔵を改装した心地よい空間でステキな出会いを探しませんか?

日時：平成26年2月15日(土)午後2時(受付1時30分～)

会場：ピアレストラン寿賀蔵(甲賀市水口町三大寺244 Tel.63-2838)

定員：男性25名 女性25名(※定員になり次第受付終了)

参加対象：男女とも、23歳～40歳(独身者に限る)

参加費：男性7,000円 女性3,000円(軽食・ドリンク付き)

申込・問合せ先: 甲賀市商工会 甲南支所(Tel.0748-86-2016)



甲賀市商工会

～一年間の歩み～



商工会金融情報

平成25年12月1日現在

貸付の種類	最高貸付額	最長貸付期間	利率	備考
I 政策金融公庫	①普通貸付	4,800万円 特定の設備資金は7,200万円	1.45%～3.75% (基準金利)	事業を営む方(ほとんどの業種の方に利用いただけます) 担保または保証人1名以上
	②経営改善貸付(マル経資金)	1,500万円	1.60%	商工会長の推薦を受けた方
	③新規開業資金	4,800万円 7,200万円	1.45%～3.75% (基準金利)	新たに事業を始める方または事業開始後5年以内の方
	④新創業融資	1,500万円	3.55%	新たに事業を始める方、または事業開始後税務申告を2期終えていない方
II 商工制度	①商工貯蓄 共済融資	口数、年数により 1,500万円 有担保の場合 4,000万円	3年以内 1.70% (協会保証1.60%) 5年以内 2.10% (協会保証2.00%) 8年以内 2.60% (協会保証2.50%) 10年以内 3.00% (協会保証2.90%)	商工貯蓄共済の加入者で1年以上経過した方 保証人1名以上、必要に応じ担保または信用保証協会保証付
	②経営支援資金 一般枠	運転 2,000万円 設備 3,000万円	1.60%	中小企業者で、直近2期平均の経常利益が1,000万円以下である方
III 県制度資金 ※24年3月より誓約書添付	①小規模企業者枠	運転・設備あわせ 1,500万円	1.55%	従業員20人(商業、サービス業は5人)以下で、直近2期平均の経常利益が700万円以下の小規模企業者
	②セーフティネット資金 新規枠 借換枠	8,000万円 2億円(増額分を含む)	1.10% 1.60%	中小企業信用保険法の規定に基づき市長等の認定を受けた方 信用保証協会保証付
	③緊急経済対策資金 新規枠 借換枠	5,000万円 8,000万円	1.35% 1.60%	売上げや利益の減少に対処して経営の安定を図るための資金(認定不要) 信用保証協会保証付
	④政策推進資金 CO2排出量削減枠	1億円	1.10%	CO2排出削減に取り組みのために必要な設備資金
	⑤雇用支援枠	5,000万円	1.35%	雇用の確保に取り組む中小企業者が事業に要する資金
	⑥省エネ・再生可能エネルギー枠	1,000万円	1.10%	省エネルギー設備や再生可能エネルギー設備等導入資金
IV 市制度	⑤短期事業資金 通常枠	1,500万円	2.20%	中小企業者で、直近2期平均の経常利益が1,000万円以下である方
	⑥開業資金 創業枠	運転・設備の合計 1,500万円	1.55%	開業前から開業後1年未満 信用保証協会保証付
①小口簡易資金	1,250万円	1.60%	従業員20人(商業、サービス業は5人)以下の小規模企業者 信用保証協会保証付	

*信用保証協会の保証付融資については、別途保証料年0.37%～1.9%が必要となります。
*お申込み、ご相談は商工会まで。(秘密厳守)金融審査によりご利用いただけない場合があります。

国民年金基金に加入しませんか!

“自営業者等に、より有利な年金を”
ただいま、国民年金基金の加入受付中(掛金は、全額社会保険料控除の対象)
お問い合わせは、下記まで

滋賀県国民年金基金 Tel 077-525-9821

商工会に加入しませんか?

商工会は、小規模な事業所の経営支援と地域商工業の総合的な発展及び社会一般の福祉の増進を目的として法律に基づき設立された地域総合経済団体です。経営に関する相談や研修会・講習会の開催、各種共済の普及など幅広く事業繁栄のお手伝いをしています。まだご加入されていない事業所は、ぜひご入会下さい。

甲賀市商工会 TEL:0748 (62) 1676 FAX:0748 (63) 1052